

## Indberetning til Efterskoleforeningen 2021

Hvert år i september / oktober indberetter efterskolerne en række oplysninger til Efterskoleforeningen, som bruger materialet til statistik.

Efterskoleforeningen anmoder i år om to filer.

1. Fil for forrige skoleår (2020/21) skal bruges til at undersøge, om der er mønstre over tid i senere start og afbrudte ophold.
2. Fil for indeværende skoleår (2021/22) er den sædvanlige indberetning af elevstøtte.

**Oplysningerne til Efterskoleforeningen bruges også i forbindelse med Aktivitetsindberetninger og Danmarks Statistik, så hvis du allerede har dannet de indberetninger er du klar til Efterskoleforeningens indberetning og kan springe nedenstående forberedelser over.**

## Forberedelse før indberetning til Efterskoleforeningen

De oplysninger Efterskoleforeningen skal bruge, findes allerede på elevens økonomi- og stamkort, så hvis du har sørget for, at holde oplysningerne der opdaterede vil indberetningen være en hurtig opgave.

Du skal sørge for at eleverne i indeværende og forrige skoleår er korrekt opdaterede med følgende oplysninger på elevens økonomikort

Start og slutdato

Aktive uger fra og til

**Tina Andersen**

Pris nr.	Tekst	Antal	å Pris	Beløb	Kode	Kun uge	Kun rate
01	Kursuspris pr. uge	39	2.150,00	83.850,00	U		
02	Statsstøtte	39	-1.205,00	-46.995,00	U	4-42	

Startdato: 01-09-2020  
 Slutdato: 26-06-2021  
 Aktive uger: 4-42 ?  
 Kursusuger: 39 Gammelt år: 14  
 Første rate: 3  
 Sidste rate: 11  
 Rater låst: 11  
 Egenbetaling: 36.855.00  
 Beregn denne

På stamkortet er det:

Bopælskommune: 851 Aalborg Kommune  
 UU Center: UU Ålborg  
 Ret elev..  
 Kursusrelaterede oplysninger  
 Klassetrin: 10 Nationalite

## Dan indberetninger til Efterskoleforeningen

Fra Programskal vælges Kurser

Marker sidste skoleår og efterskoleholdet sidste skoleår

Skoleår Tekst	Start Dato	Slut Dato
Kursus år 20/21	01-08-2020	31-07-2021

Kursus	Start Dato	Slut Dato	Elevkart	Ny stamdata
Elever 20/21	10-08-2020	25-06-2021	G7	Ja

Vælg Kursusdata og fanen Efterskole

Vælg Indberetning Efterskolernes Sekretariat

1. Ansøgning om Elevstøtte      2. Indtast oplysningskema      3. Dan datafil til SU

Statsstøttetabel

Kvartalsrapport

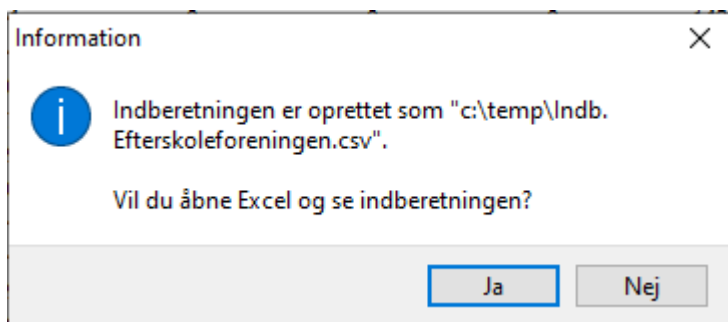
Tilbage melding.dk

**Indberetning Efterskolernes Sekretariat**

Indberetning MBU 5. september

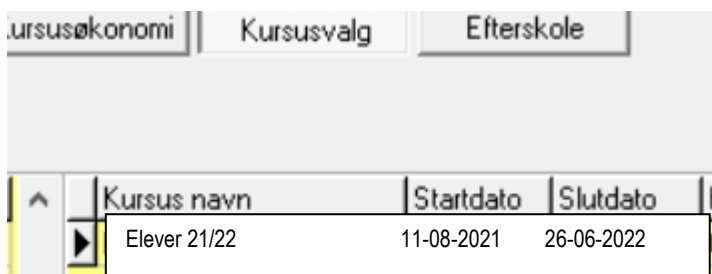
Følg anvisningerne på skærmen tryk på

Opret indb. til Efterskolernes Sekretariat

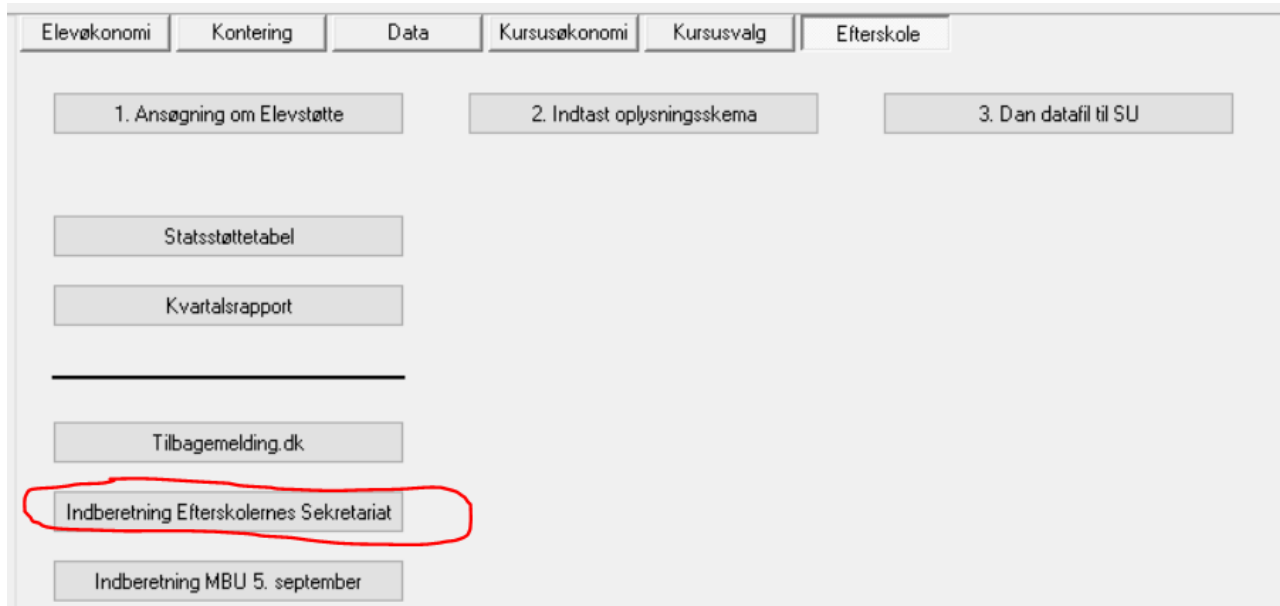


Hvis du åbner Excel kan du selv vælge en placering af filen. Gem den et sted, hvor du har adgang til at hente den igen og navngiv den f.eks efterskoleindb 2020-21

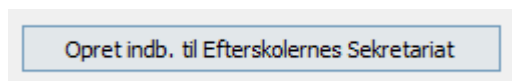
Vælg nu fanen Kursusvalg og find det indeværende skoleår og kursus

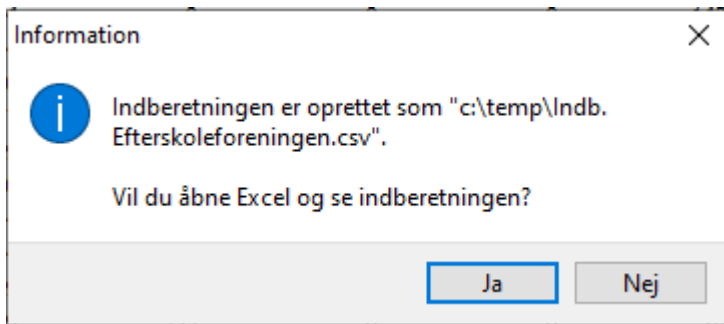


Vælg derefter igen Fanen Efterskole og følg anvisningerne på skærmen og dan en ny indberetning



Følg anvisningerne på skærmen tryk på





Hvis du åbner Excel kan du selv vælge en placering af filen. Gem den et sted, hvor du har adgang til at hente den igen og navngiv den f.eks efterskoleindb 2021/22

Du har nu 2 filer der begge skal sendes til Efterskoleforeningen på nedenstående mail

[statistik@efterskolerne.dk](mailto:statistik@efterskolerne.dk)