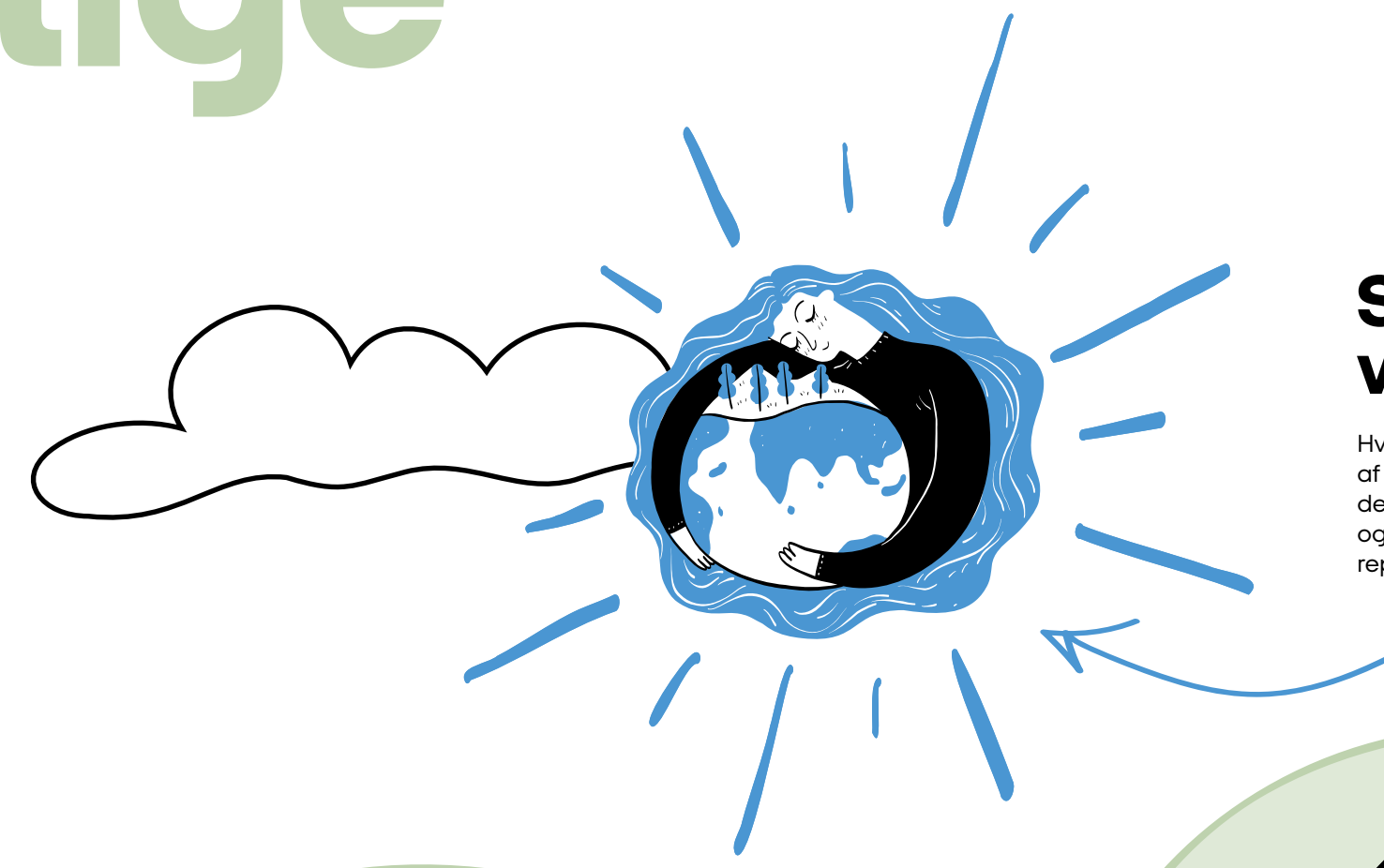


Den bæredygtige efterskole



Skolens værdier

Hvordan er arbejdet med bæredygtighed en del af skolens værdigrundlag? Hvordan formulerer vi det på hjemmeside samt over for forældre, elever og samarbejdspartnere? Hvordan arbejder vi med representation hos både elever, ansatte og bestyrelse?

Leverandører og samarbejdspartnere

Hvordan kan vi inddrage bæredygtige tiltag fra lokalområdet i både undervisning og drift? Hvordan stiller vi krav til vores samarbejdspartnere og leverandører, og hvad kan de bidrage med?

Elevudvalg

Hvordan støtter vi elever i at skabe bæredygtige elevudvalg, som giver dem medansvar, og klæder dem på til at skabe bæredygtige tiltag og aktiviteter?

Energiforbrug

Hvor bruger vi mest energi? Hvilke tiltag kan vi gøre på kort og på lang sigt? Hvem skal vi sparke med for at sætte et mindre aftryk?

Bestyrelse

Har vi en bæredygtighedsstrategi? Hvilke beslutninger skal bestyrelsen tage, og kan strategier, CO2-regnskab eller certificeringer understøtte vores bæredygtige visioner? Hvad kan vi lære af andre skoler, og hvad kan de lære af os?

Medarbejdere

Hvordan skaber vi en fælles indsats og støtter alle ansatte i at arbejde mere bæredygtigt? Hvem kan vi lære af, og hvem har en særlig viden? Hvordan arbejder vi bedst med vanebrud og nye initiativer?

Transport og rejser

Hvordan transporterer vi os i hverdagen og på ture? Kan vi sætte vores studieture under en bæredygtighedslop? Hvordan kan vi opfordre til samkørsel til og fra skolen?

Bygninger

Hvordan lykkes vi med bæredygtige løsninger, når vi forbruger, renoverer og bygger nyt? Kan vi sammen skabe nogle dage eller retningslinjer?

Indkøb og genbrug

Kan vi forbruge mindre - og genbruge og reparere mere? Tager vi højde for både miljø og ordentlige produktionsforhold, når vi køber nyt?

Grønne områder

Hvordan kan vi skabe et mere biodiversitet område omkring efterskolen? Hvordan kan vi bruge det som dannelse rum og vejen til viden, naturglæde og ro?

Affald og sortering

Kan vi producere mindre affald? Hvordan kan vi tydeliggøre vores affaldssortering og inddrage eleverne i det? Hvordan kan vi bedst samarbejde med kommunen om det?

Køkkenhave

Kan vi plante og passe mere køkkenhave? Hvordan kan vi bruge køkkenhaven til at lære eleverne om selvforsyning, råvarer, forbrug og økosystemer?

Undervisning

Hvordan laver vi et undervisningsrum og årshjul, der skaber bæredygtige medborgere med grønne kompetencer? Bæredygtig dannelse skal give eleverne viden, håb og handlegkraft til at leve det gode bæredygtige liv.

Din bæredygtige efterskole

